



五矿视点

国际新闻方面，德官员暗示或就希腊问题让步，传欧央行或很快行动压低意西两国借贷成本，隔夜欧元大涨。国内新闻方面，继长沙重庆推万亿投资规划后，天津也拟推1.5万亿四年投资计划。

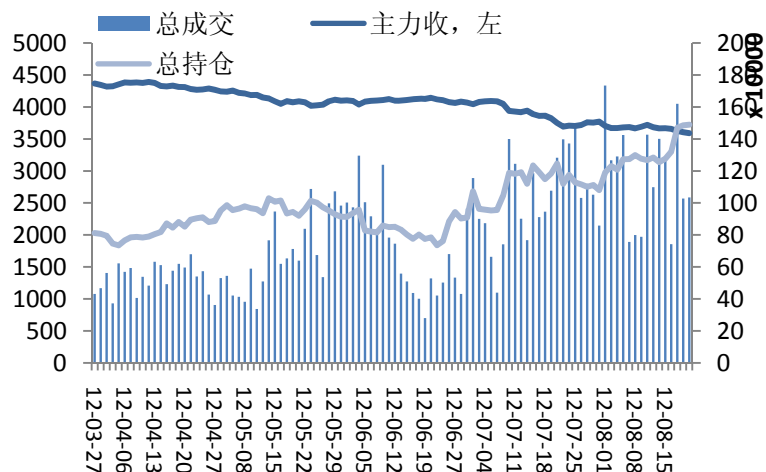
21日，原材料成本中国内原料继续持稳，进口矿价再有3美元/吨左右微幅下滑。

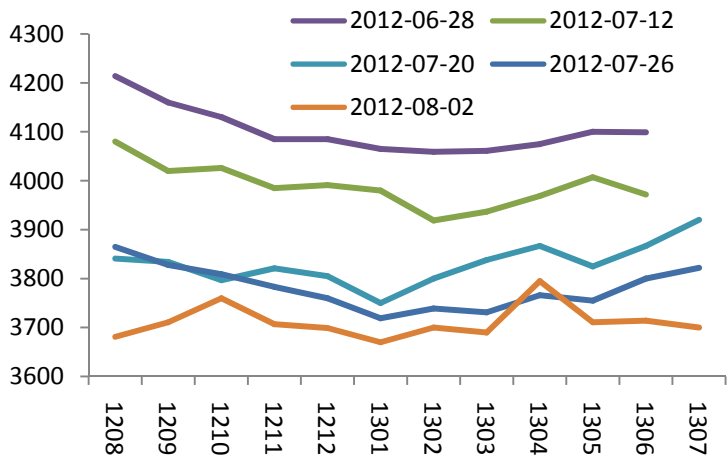
21日，**出货方面**：盘中华东主导钢厂价格政策出台，其中沙钢、永钢螺纹价格均平盘推出，高线、盘螺则是稳中下调为主。北京，广州，武汉，上海地区现货成交依旧不畅。**贸易商情绪方面**：贸易商心态悲观，今日情绪能否扭转值得关注。**资金方面**：21日，央行进行2200亿天量逆回购释放短期流动性，其中7天期1500亿元，其他为14天期，关注到期时是否持续巨量逆回购操作亦或调降存款准备金率。

21日，rb1301开盘至今跌穿3600，开于3597，盘中最高仅上破至3603，全天基本运行在3600下方，最低3578，收3591。从前20主力净持仓数据看，rb1210合约，永安空单大幅减持34924手，多单无大量增仓。

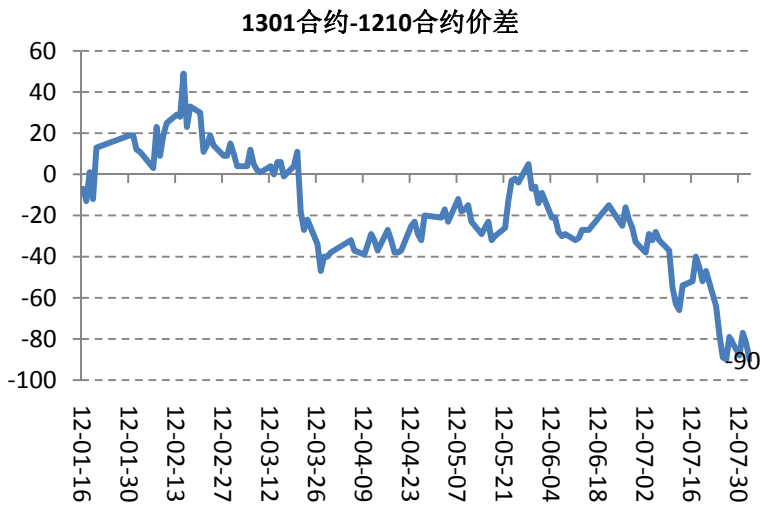
操作上：根据上述分析，宏观面上，欧债问题释放短期利好，同时，国内流动性释放，利多商品价格，但对疲弱的螺纹钢提振效果尚待观察，特别是关注今日现货状况能否有所改变。如昨日盘前所述，空单等待3600跌穿，昨日RB1301持续运行于3600之下，给了空单短期止盈离场的充分机会，今日可尝试日内短多，若收于3610上方，可轻仓留多。

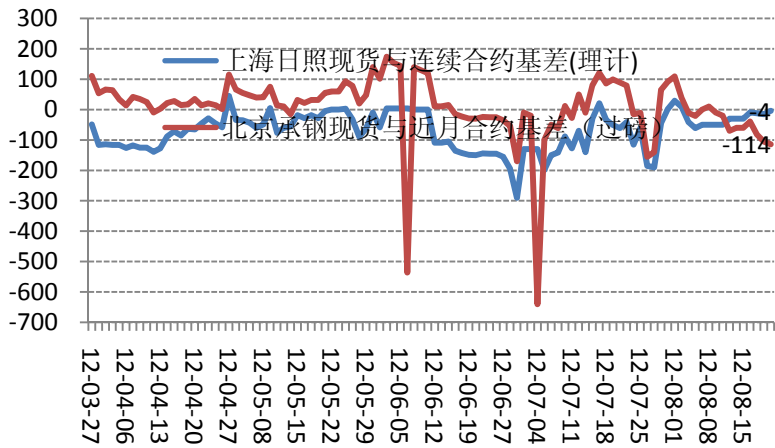
盘面解读





套利比价





产品比价：螺纹与热轧薄板，中板，废钢，钢坯的比价在相对合理的区间内

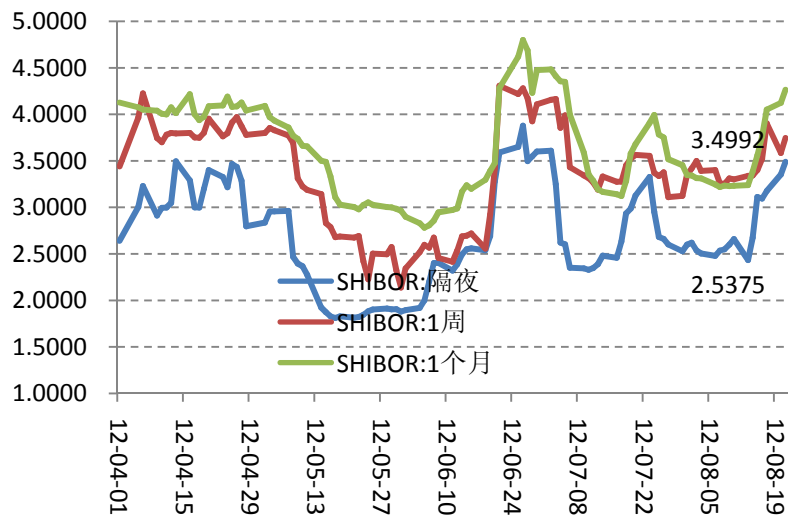
原材料成本

	迁安66%铁精粉	日照港:澳洲:粉矿(61.5%)	二级冶金焦价格:唐山	普碳废钢:唐山6-8mm	唐山20MnSi方坯	BDI	螺纹成本	螺纹盈利估算
12-08-21	1045	785	1460	2450	3190	709	3599	-89
相比上一日	0	-10	0	0	-40	-2	-10.589	-9.411

铁矿石现货：进口矿外盘价格小幅松动，市场成交意愿减弱。

	上海萍钢HRB400 20mm	北京承钢HRB400 20mm	广州马钢HRB400 20mm	武汉萍钢HRB400 20mm	上海萍钢高线6.5mm	上海沙钢热轧薄板4.75mm	上海马钢普碳中板20mm
12-08-21	3650	3510	-	3820	3500	3550	3560
相比上一日	0	-20	#VALUE!	-10	0	-30	-20

资金面



免责声明：

如果您对《五矿期货研究》有任何意见或建议，您可在我们的网站（www.wkqh.cn）论坛上留言，或致信于信箱（wuqh@wkqh.cn），欢迎您及时告诉我们您对本刊的任何想法！

本刊所有信息均建立在可靠的资料来源基础上。我们力求能为您提供精确的数据，客观的分析和全面的观点。但我们必须声明，对所有信息可能导致的任何损失概不负责。

本报告并不提供量身定制的投资建议。报告的撰写并未虑及读者的具体财务状况及目标。五矿期货研究团队建议投资者应独立评估特定的投资和战略，并鼓励投资者征求专业财务顾问的意见。具体的投资或战略是否恰当取决于投资者自身的状况和目标。

版权声明：（c）《五矿期货研究》版权为五矿期货有限公司所有。本刊所含文字、数据和图表未经五矿期货有限公司书面许可，任何人不得以电子、机械、影印、录音或其它任何形式复制、传播或存储于任何检索系统。未经许可，复制本刊任何内容皆属违反版权法行为，可能将受到法律起诉，并承担与之相关的所有损失赔偿和法律费用。涉及版权的所有问题请垂询：

0755-83753914。