



五矿视点

14日, rb1210大幅增仓下行, 成交量大幅放大, 量能上跟2月17日的情况类似, 虽然形态上仍是空头形态, 但1小时线上MACD是否构筑双底形态有望进一步观察。从前20主力净持仓数据看, 净多持仓大幅减少至-1460手; 多头主力超买现象消失, 主力多头增仓为主, 其中银河期货大幅增仓17832手; 主力空头亦增仓为主。多空力量较为均衡。目前, 期现价格在合理的比价区间内, 无较好的跨期和期现套利机会, 产品间比价亦在正常区间内。

14日, 原材料成本中焦炭, 喷吹煤持稳, 废钢大幅下跌, 江阴, 武汉, 广州地区跌幅在50-100元/吨。国内铁矿石价格以及港口外矿弱稳, 但招标价格继续下浮下行。并且钢厂停止采购招标矿。目前市场主流价格仍有110元/吨的现货矿盈利。

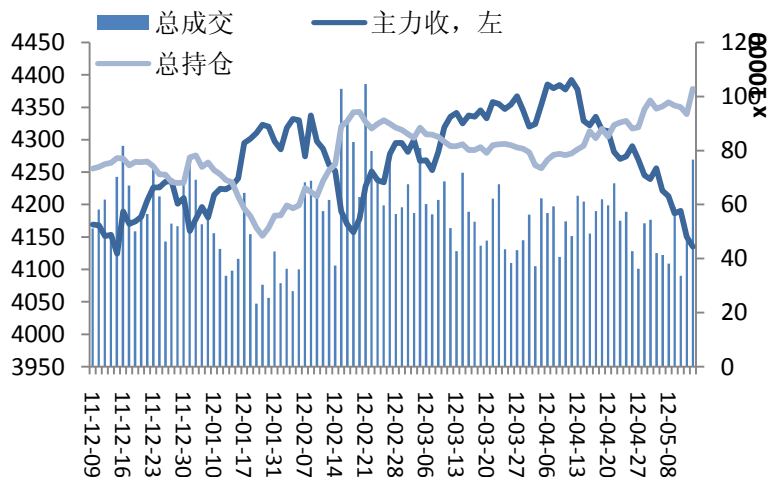
14日, 供需方面, 螺纹钢的绝对库存仍然较高, 本周一到货情况尚可。北京武汉地区出货有企稳迹象, 贸易商普遍持相对悲观预期。资金面短期资金比较宽松, 银行间隔夜拆借利率继续下行至1.9221%。

14日隔夜, 希腊政府对15日到期债务不负责任的言论, 以及近期一直延续的不利欧元区财政结构的选举和游行, 使得市场承压明显, 欧美股市暴跌。伦铜, 原油再度大幅下挫。同时, 14日国家能源局公布的用电数据显示, 4月份用电量同比大幅回落, 并且环比出现负增长, 国内经济出现了明显的下滑趋势。目前全球整体环境偏弱。美元指数到了前期70.74的压力位, 有调整的需求。

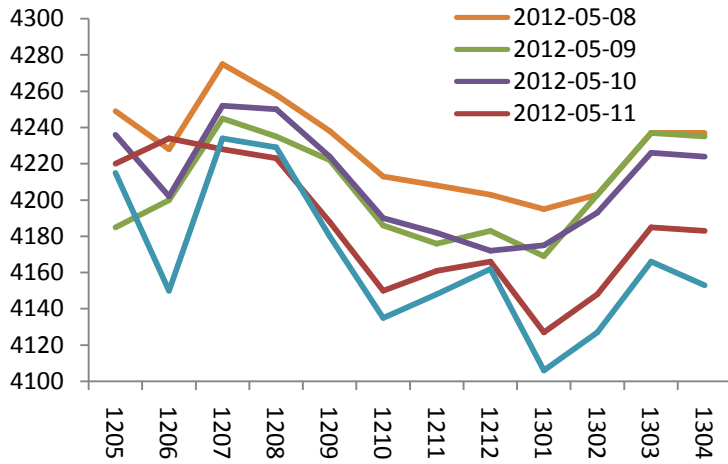
操作上: rb1210日内短多, 止损4130; rb1301背靠4100轻仓试多

盘面解读

量能形态: rb1210再度增仓近9万手下行, 成交量大幅放大, 跟2月17日附近的情况较为相似。目前形态上仍是空头形态。1小时线上MACD是否有构筑双底的形态, 有望进一步观望。



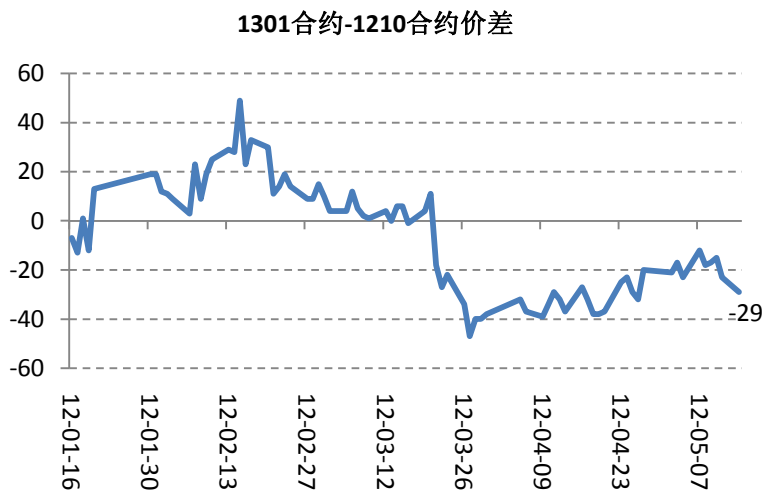
持仓结构：结构仍偏反向。  
1210-1205价差-80（-10），  
1301-1210价差-29（-6）。



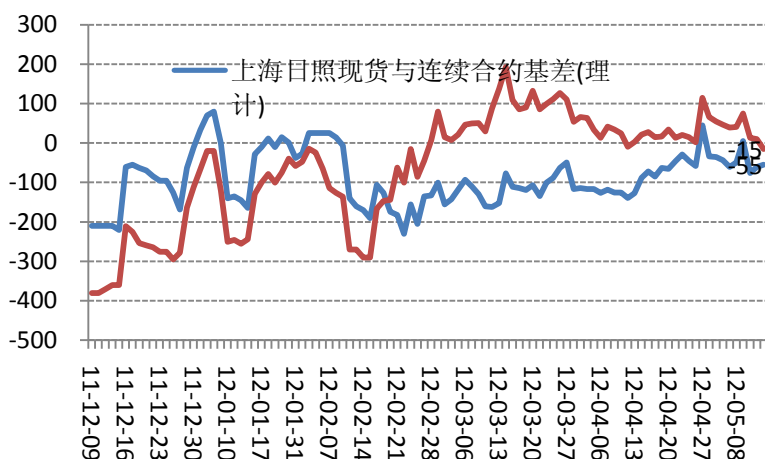
持仓跟踪：从前20主力净持仓数据看，净多持仓大幅减少至-1460手；主力多头亦增仓为主，其中银河期货大幅增仓17832手；主力空头亦增仓为主。国泰君安，中钢，申万，南华这几个偏中性的席位皆大幅增空。新增力量上，中粮，国贸，安信的增多力量较强。

### 套利比价

合约价差：1301和1210的价差为-29（-6），在偏反向结构下，或会进一步扩大。无好的跨期套利机会。



期现价差：上海日照现货和rb1205合约贴水55元/吨，北京承钢现货和rb1205贴水15元/吨。正常价差范围，无好的期现套利机会。



产品比价：螺纹与热轧薄板，中板，方坯，废钢的比价正常，无产品间明显的套利机会。

### 原材料成本

	迁安66%铁精粉	日照港:澳洲:粉矿(61.5%)	二级冶金焦价格:唐山	普碳废钢:唐山6-8mm	唐山20MnSi方坯	BDI	螺纹成本	螺纹盈利估算
12-05-14	1145	1000	1870	2850	3770	1132	4090	110
相比上一日	0	0	0	0	0	-6	0	-30

铁矿石现货：进口矿外盘市场继续弱势运行，钢厂基本停止采购，多以降低库存为主。部分库存不足的钢厂采购少量现货维持生产。而贸易商则由于钢厂出价过低，暂时不对外报价，供需双方观望气息浓厚。另外，鼓吹现货定价的国际矿商开始主动增加长协合同比例，希望借此增加销量。

### 供需和现货市场情绪

供应：市场资源到货尚可。库存仍然相对较高。

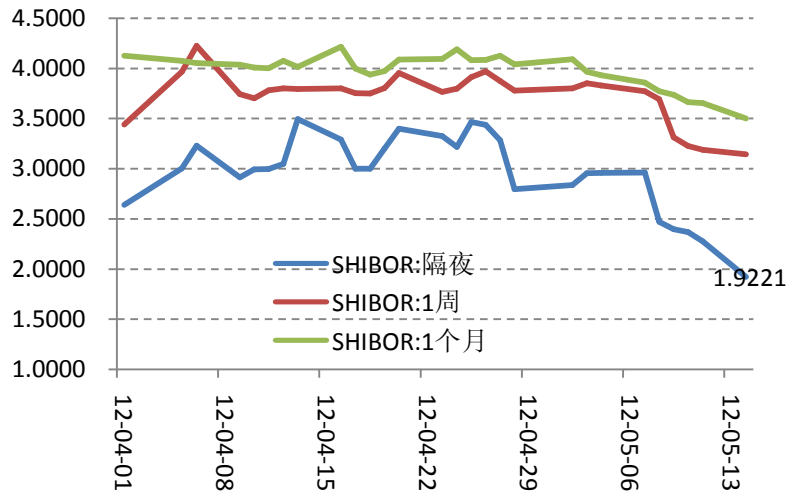
需求：14日，华东地区出货受到雨水天气的影响，北京武汉的出货有所好转，上海广州相对稳定偏弱。

现货市场情绪：14日，贸易商仍显悲观。

	上海萍钢HRB400 20mm	北京承钢HRB400 20mm	广州马钢HRB400 20mm	武汉萍钢HRB400 20mm	上海萍钢高线6.5mm	上海沙钢热轧薄板4.75mm	上海马钢普碳中板20mm
12-05-14	4190	4200	4280	4230	4110	4200	4350
相比上一日	0	-30	-40	0	-20	0	-20

### 资金面

资金面：14日，银行间拆借短期利率再度下行，隔夜拆借利率下行至1.9221%。



### 隔夜外盘

14日隔夜，LME3月铜收跌2.18%，收至7825.25美元/吨。NYMEX6月原油收跌1.40%，收至94.78美元/桶。COMEX6月黄金收跌1.45%，收至1561.0美元/盎司。

14日隔夜，道琼斯工业平均指数收跌0.98%；纳斯达克综合指数收跌1.06%；标准普尔500指数收跌1.11%。英国富时100指数收跌1.97%；德国DAX30指数收跌1.94%；法国CAC40指数收跌2.29%。

14日隔夜，美元指数收涨0.45%，收盘至80.66。

### 重要宏观新闻

#### 欧洲信息：

希腊政府发言人14日表示，该国尚未决定是否偿还于15日到期的债务。此言论加剧了市场对该国发生违约的担忧。

#### 美国信息：

道指创5个月最大周跌幅；美国国债收益率创14年来最长连跌。

#### 国内信息：

国家能源局14日公布，4月份我国全社会用电量同比增长3.7%，增幅创下自2011年1月以来16个月新低。其中工业用电量仅同比增长1.55%。

上海房地产限购政策较之前更紧。现行政策规定：上海户籍的单身人士如果已有一套住房，就不能再买了，即不能购买二套房。

14日，中国指数研究院最新报告，上周被监测的40个城市中，六成城市楼市成交周均同比均有上升，且苏州、厦门、温州、兰州、海口同比增幅都在100%以上。

**免责声明：**

如果您对《五矿期货研究》有任何意见或建议，您可在我们的网站（[www.wkqh.cn](http://www.wkqh.cn)）论坛上留言，或致信于信箱（[wuqh@wkqh.cn](mailto:wuqh@wkqh.cn)），欢迎您及时告诉我们您对本刊的任何想法！

本刊所有信息均建立在可靠的资料来源基础上。我们力求能为您提供精确的数据，客观的分析和全面的观点。但我们必须声明，对所有信息可能导致的任何损失概不负责。

本报告并不提供量身定制的投资建议。报告的撰写并未虑及读者的具体财务状况及目标。五矿期货研究团队建议投资者应独立评估特定的投资和战略，并鼓励投资者征求专业财务顾问的意见。具体的投资或战略是否恰当取决于投资者自身的状况和目标。

**版权声明：**（c）《五矿期货研究》版权为五矿期货有限公司所有。本刊所含文字、数据和图表未经五矿期货有限公司书面许可，任何人不得以电子、机械、影印、录音或其它任何形式复制、传播或存储于任何检索系统。未经许可，复制本刊任何内容皆属违反版权法行为，可能将受到法律起诉，并承担与之相关的所有损失赔偿和法律费用。涉及版权的所有问题请垂询：0755-83753914。